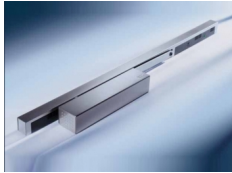


Inhaltsverzeichnis

Feststellanlagen	2
Dorma Feststellanlagen.....	2 - 4
Feststellanlagen für 1-flügelige Türen.....	4
Feststellanlagen für 2-flügelige Türen.....	5
Zubehör Feststellanlagen	6 - 7
Gleitschienen	8

Feststellanlagen > Dorma Feststellanlagen



Dorma TS 93 EMR
Art.Nr.: 64030001
Gleitschienen-Türschließer nach EN 1154, mit CE-Kennzeichnung, im Contur Design, mit stark abfallendem Öffnungsmoment. Integrierte, elektromechanische Feststellung, 24 V DC, geprüft nach EN 1155. Netzteil, Rauchmelder sowie Anschlussmöglichkeit für weitere Melder
Ab 757,91 EUR



Dorma TS 93 EMR / DCW
Art.Nr.: 64030301 + 43020001
Gleitschienen-Türschließer nach EN 1154, mit CE-Kennzeichnung, im Contur Design, mit stark abfallendem Öffnungsmoment. Integrierte, elektromechanische Feststellung, 24 V DC, geprüft nach EN 1155. Netzteil, Rauchmelder sowie Anschlussmöglichkeit für weitere Melder
Ab 808,01 EUR



DORMA TS 93 GSR-EMR 1 Feststellung im Standflügel, Größe EN 2-5
DORMA TS 93 GSR-EMR 1, Größe EN 2-5, Gleitschienen-Türschließer nach EN 1154, mit CE-Kennzeichnung, im Contur Design, mit stark abfallendem Öffnungsmoment und integrierter, mechanischer Schließfolgeregulung, Rauchmeldezentrale mit Betriebs- und Wartungsanzeige
Ab 1.125,15 EUR



DORMA TS 93 GSR-EMR 2 / DCW Feststellung im Stand- und Gangflügel, Größe EN 2-5
Gleitschienen-Türschließer nach EN 1154, mit CE-Kennzeichnung, im Contur Design, mit stark abfallendem Öffnungsmoment und integrierter, mechanischer Schließfolgeregulung, Bauhöhe 30 mm, geprüft gemäß EN 1158. Rauchmeldezentrale mit Betriebs- und Wartungsanzeige
Ab 1.220,94 EUR



DORMA TS 93 GSR-EMR 2 BG DCW Feststellung im Stand- und Gangflügel, Größe EN 2-5
Art.Nr.: 64235001
Gleitschienen-Türschließer nach EN 1154, mit CE-Kennzeichnung, im Contur Design, mit stark abfallendem Öffnungsmoment und integrierter, mechanischer Schließfolgeregulung, Montage auf der Bandgegenseite Bauhöhe 30 mm, Rauchmeldezentrale mit Betriebs- und Wartungsanzeige
Ab 1.304,24 EUR

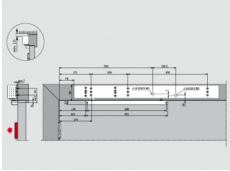


DORMA TS 93 GSR-EMR 2 BG Feststellung im Stand- und Gangflügel, Größe EN 2-5
Gleitschienen-Türschließer nach EN 1154, mit CE-Kennzeichnung, im Contur Design, mit stark abfallendem Öffnungsmoment und integrierter, mechanischer Schließfolgeregulung, Montage auf der Bandgegenseite Bauhöhe 30 mm, geprüft gemäß EN 1158. Schließfolgeregulung integriert
Ab 1.250,69 EUR



DORMA TS 93 GSR-EMR 2 Feststellung im Stand- und Gangflügel, Größe EN 2-5
Gleitschienen-Türschließer nach EN 1154, mit CE-Kennzeichnung, im Contur Design, mit stark abfallendem Öffnungsmoment und integrierter, mechanischer Schließfolgeregulung, Bauhöhe 30 mm, geprüft gemäß EN 1158. Rauchmeldezentrale mit Betriebs- und Wartungsanzeige
Ab 1.161,92 EUR

Feststellanlagen > Dorma Feststellanlagen



DORMA TS 99 FLR
Art.Nr.: 54250101
Gleitschienen-Türschließer nach EN 1154, mit CE-Kennzeichnung mit elektro-hydraulischer Feststellung und Freilauffunktion, integriertem Netzteil und Rauchmelder. Schließgeschwindigkeit stufenlos einstellbar. Kopfmontage auf der Bandseite
Ab 943,67 EUR



DORMA TS 99 FLR K Türblattmontage
Art.Nr.: 54260101
Gleitschienen-Türschließer nach EN 1154, mit CE-Kennzeichnung mit elektro-hydraulischer Feststellung und Freilauffunktion, integriertem Netzteil und Rauchmelder. Schließgeschwindigkeit stufenlos einstellbar. Türblattmontage auf der Bandseite
Ab 943,67 EUR

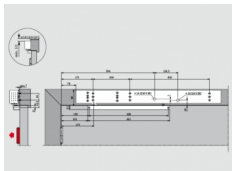
Feststellanlagen > Dorma Feststellanlagen > Feststellanlagen für 1-flügelige Türen



Dorma TS 93 EMR
Art.Nr.: 64030001
Gleitschienen-Türschließer nach EN 1154, mit CE-Kennzeichnung, im Contur Design, mit stark abfallendem Öffnungsmoment. Integrierte, elektromechanische Feststellung, 24 V DC, geprüft nach EN 1155. Netzteil, Rauchmelder sowie Anschlussmöglichkeit für weitere Melder
Ab 757,91 EUR



Dorma TS 93 EMR / DCW
Art.Nr.: 64030301 + 43020001
Gleitschienen-Türschließer nach EN 1154, mit CE-Kennzeichnung, im Contur Design, mit stark abfallendem Öffnungsmoment. Integrierte, elektromechanische Feststellung, 24 V DC, geprüft nach EN 1155. Netzteil, Rauchmelder sowie Anschlussmöglichkeit für weitere Melder
Ab 808,01 EUR



DORMA TS 99 FLR
Art.Nr.: 54250101
Gleitschienen-Türschließer nach EN 1154, mit CE-Kennzeichnung mit elektro-hydraulischer Feststellung und Freilauffunktion, integriertem Netzteil und Rauchmelder. Schließgeschwindigkeit stufenlos einstellbar. Kopfmontage auf der Bandseite
Ab 943,67 EUR



DORMA TS 99 FLR K Türblattmontage
Art.Nr.: 54260101
Gleitschienen-Türschließer nach EN 1154, mit CE-Kennzeichnung mit elektro-hydraulischer Feststellung und Freilauffunktion, integriertem Netzteil und Rauchmelder. Schließgeschwindigkeit stufenlos einstellbar. Türblattmontage auf der Bandseite
Ab 943,67 EUR

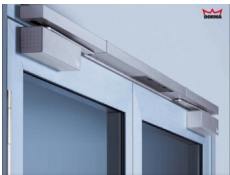
Feststellanlagen > Dorma Feststellanlagen > Feststellanlagen für 2-flügelige Türen



DORMA TS 93 GSR-EMR 1 Feststellung im Standflügel, Größe EN 2-5

DORMA TS 93 GSR-EMR 1, Größe EN 2-5, Gleitschienen-Türschließer nach EN 1154, mit CE-Kennzeichnung, im Contur Design, mit stark abfallendem Öffnungsmoment und integrierter, mechanischer Schließfolgeregelung, Rauchmeldezentrale mit Betriebs- und Wartungsanzeige

Ab 1.125,15 EUR



DORMA TS 93 GSR-EMR 2 / DCW Feststellung im Stand- und Gangflügel, Größe EN 2-5

Gleitschienen-Türschließer nach EN 1154, mit CE-Kennzeichnung, im Contur Design, mit stark abfallendem Öffnungsmoment und integrierter, mechanischer Schließfolgeregelung, Bauhöhe 30 mm, geprüft gemäß EN 1158. Rauchmeldezentrale mit Betriebs- und Wartungsanzeige

Ab 1.220,94 EUR



DORMA TS 93 GSR-EMR 2 BG DCW Feststellung im Stand- und Gangflügel, Größe EN 2-5

Art.Nr.: 64235001

Gleitschienen-Türschließer nach EN 1154, mit CE-Kennzeichnung, im Contur Design, mit stark abfallendem Öffnungsmoment und integrierter, mechanischer Schließfolgeregelung, Montage auf der Bandgegenseite Bauhöhe 30 mm, Rauchmeldezentrale mit Betriebs- und Wartungsanzeige

Ab 1.304,24 EUR



DORMA TS 93 GSR-EMR 2 BG Feststellung im Stand- und Gangflügel, Größe EN 2-5

Gleitschienen-Türschließer nach EN 1154, mit CE-Kennzeichnung, im Contur Design, mit stark abfallendem Öffnungsmoment und integrierter, mechanischer Schließfolgeregelung, Montage auf der Bandgegenseite Bauhöhe 30 mm, geprüft gemäß EN 1158. Schließfolgeregelung integriert

Ab 1.250,69 EUR



DORMA TS 93 GSR-EMR 2 Feststellung im Stand- und Gangflügel, Größe EN 2-5

Gleitschienen-Türschließer nach EN 1154, mit CE-Kennzeichnung, im Contur Design, mit stark abfallendem Öffnungsmoment und integrierter, mechanischer Schließfolgeregelung, Bauhöhe 30 mm, geprüft gemäß EN 1158. Rauchmeldezentrale mit Betriebs- und Wartungsanzeige

Ab 1.161,92 EUR

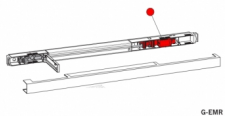
Feststellanlagen > Dorma Feststellanlagen > Zubehör Feststellanlagen



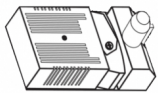
Dorma Drehlager GSR im Contur Design
Art.Nr.: 64500001
Sollen Schließfolgeregler DORMA G-SR unabhängig von Türschließern TS 93 arbeiten, z. B. in Verbindung mit dem automatischen Drehflügelantrieb ED 200, wird die erforderliche Verbindung zwischen Schließfolgeregler und Türblatt über das G-SR-Drehlager hergestellt.
Ab 61,29 EUR



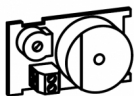
Dorma EMF-Einheit - Elektromechanische Feststellung
Art.Nr.: 9900064001800
passend zu: Dorma G-EMF / G-EMR, Dorma G-EMR-K / -S, Dorma G-SR-G/EMF, G-SR-G/EMF/BG, Dorma G-SR-S/EMF, G-SR-S/EMF/BG
Ab 220,15 EUR



Dorma Rauchschalterplatine G-EMR
Art.Nr.: 9900064001300
Ersatzrauchmelder passend zu Dorma TS 93 EMR (30mm Bauhöhe)
Ab 272,51 EUR



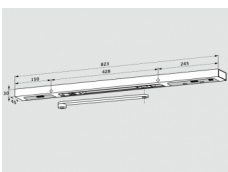
Dorma Rauchschalterplatine TS 99 FLR / TS 73 EMR, FLR
Art.Nr.: 9900054000300
Ersatzrauchmelder passend zu: - TS 99 FLR im Contur Design / TS 99 FLR Softline - TS 73 EMR, FLR
Ab 292,74 EUR



Dorma RS-Alarmmodul
Art.Nr.: 64790000
Akustisches Alarmmodul zur für RMZ, G-EMR, GSR-EMR im Contur Design für Nachrüstung geeignet
Ab 95,80 EUR



G-EMR DWC Gleitschiene mit integrierter Feststellung und integrierten Rauchmelder
mit integrierter, einstellbarer und elektromechanischer Feststellung, Feststellpunkt zwischen 80° und 120° einstellbar, i ntegriertem Netzteil und Rauchmelder, mit Anschlussmöglichkeit für externe Handauslösung und potentialfreiem Wechsler Zur Anbindung an DCW-Bus
Ab 873,46 EUR



G-EMR Gleitschiene mit integrierter Feststellung und integrierten Rauchmelder
Art.Nr.: 64030001
mit integrierter, einstellbarer und elektromechanischer Feststellung, Feststellpunkt zwischen 80° und 120° einstellbar, integriertem Netzteil und Rauchmelder, mit Anschlussmöglichkeit für externe Handauslösung und potentialfreiem Wechsler
Ab 640,58 EUR

Feststellanlagen > Dorma Feststellanlagen > Zubehör Feststellanlagen

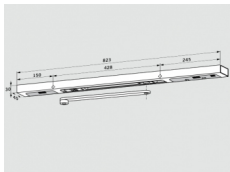


Schließfolgeregler DORMA SR 390
Art.Nr.: 47000000
Der DORMA SR 390 ist ein bewährter, rein mechanisch arbeitender Schließfolgeregler für 2-flügelige Feuer- und Rauchschutztüren. Er wird auf der Türzarge montiert und ist links und rechts verwendbar. Der DORMA SR 390 gewährleistet die folgerichtige Schließung der Türflügel.
Ab 87,47 EUR

Feststellanlagen > Dorma Feststellanlagen > Gleitschienen



G-EMR DWC Gleitschiene mit integrierter Feststellung und integrierten Rauchmelder
mit integrierter, einstellbarer und elektromechanischer Feststellung, Feststellpunkt zwischen 80° und 120° einstellbar, integriertem Netzteil und Rauchmelder, mit Anschlussmöglichkeit für externe Handauslösung und potentialfreiem Wechsler Zur Anbindung an DCW-Bus
Ab 873,46 EUR



G-EMR Gleitschiene mit integrierter Feststellung und integrierten Rauchmelder
Art.Nr.: 64030001
mit integrierter, einstellbarer und elektromechanischer Feststellung, Feststellpunkt zwischen 80° und 120° einstellbar, integriertem Netzteil und Rauchmelder, mit Anschlussmöglichkeit für externe Handauslösung und potentialfreiem Wechsler
Ab 640,58 EUR